

Erklärung zum Kind

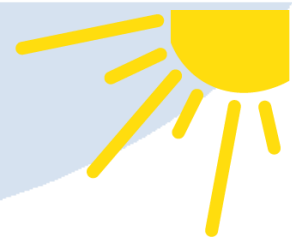
Name des Kindes: _____
(Nachname, Vorname)

1. Wir/ich habe(n) die Konzeption des Kindergartens Sumsemann zur Kenntnis genommen und erkenne(n) die dort beschriebenen Grundsätze an.
2. Das Kind darf von folgenden Personen abgeholt oder mitgenommen werden:

Falls das Kind ausnahmsweise von einer oben nicht benannten Person abgeholt werden soll, werde ich dies vorher den Erzieherinnen mitteilen.

Für den Weg vom Wohnhaus zum Kindergarten und zurück **besteht Versicherungsschutz** durch die gesetzliche Unfallversicherung. Die **Aufsichtspflicht** obliegt den Erziehungsberechtigten oder den beauftragten Personen. Letzteres gilt auch, sobald sich die Eltern oder die beauftragten Personen in der Einrichtung (z.B. zum Bringen oder zur Abholung des Kindes) befinden.

3. Ich bin damit einverstanden, dass mein Kind an Spaziergängen, Besichtigungen, Ausflügen (ggf. auch mit dem Bus) und Maßnahmen der Verkehrserziehung (auch auf der Straße) teilnimmt.
 Ja Nein
4. Mein Kind darf an den jährlich stattfindenden zahnärztlichen *Reihenuntersuchungen* des Gesundheitsamtes teilnehmen.
 Ja Nein
5. Die Vorsorgeuntersuchung U8 ist bereits erfolgt.
 Ja Nein
6. Ich bin damit einverstanden, dass meinem Kind Arnica D6 Globuli bei kleineren Verletzungen verabreicht wird.
 Ja Nein
7. Ich habe das Merkblatt zum Infektionsschutz erhalten und zur Kenntnis genommen.
 Ja Nein



8. Zur Sicherheit meines Kindes und zur Unterstützung der pädagogischen Arbeit werde ich die Kindergartenleitung über **Besonderheiten** in der **geistigen und körperlichen Entwicklung** informieren (z. B. Allergien, Krampfleiden, Seh-, Hör-, Sprachstörungen, Heilgymnastik und dergleichen).

Besonderheiten meines/unseres Kindes:

9. Zur Aufnahme in den Kindergarten ist ein ärztliches Attest bzw. die Vorlage des U-Heftes und des Impfpasses erforderlich.

Ich verpflichte mich, mein Kind sofort vom Besuch des Kindergartens zurückzuhalten, falls es selbst oder ein Angehöriger der Familie an einer **ansteckenden Krankheit** erkrankt ist (z. B. Keuchhusten, Windpocken etc., Augen- oder Hautkrankheiten und dergleichen).

Im Interesse aller Kinder werde ich die Erzieherinnen unverzüglich über eine Erkrankung informieren. Es ist mir bekannt, dass mein Kind den Kindergarten erst dann wieder besuchen kann, wenn der behandelnde Arzt die Unbedenklichkeit **schriftlich** bescheinigt (ärztliches Attest). Die gleiche Informationspflicht gilt auch beim Auftreten von anderen Krankheiten (z. B. Erbrechen, Durchfall, Fieber, Kopfläusen u. Ä.).

Zur Unterstützung der Eltern unserer Kinder untersuchen wir die Kinder im Kindergarten (freiwillig) auf Nissen und Läuse. Ich bin damit einverstanden, dass mein Kind von den Mitarbeitern des Kindergartens Im Verdachtsfall auf Läuse untersucht werden darf.

Ja Nein

10. Angaben zum Masernimpfstatus

- Das Kind ist geimpft (Kopie Impfpass erforderlich) oder es kann ausreichende Immunität (z.B. aufgrund eines ärztlichen Attestes) nachgewiesen werden.
- Das Kind kann aufgrund einer medizinischen Kontraindikation nicht geimpft werden (ärztliches Attest erforderlich).

Ort, Datum

Name(n), Unterschrift des/der Erziehungsberechtigten